



# ほけんだより

第4号  
平成30年7月1日

おうちの人といっしょによみましょう。笠間市立岩間第一小学校保健室

7月になり、いよいよこれからが夏本番ですね。気温もぐっと高くなるこの時期は、熱中症も多くなります。「熱中症になってしまったら?」「どうすればいいの?」と思ったら、保健だよりを思い出してくださいね。(裏面参照)

\*\*\*\*\*

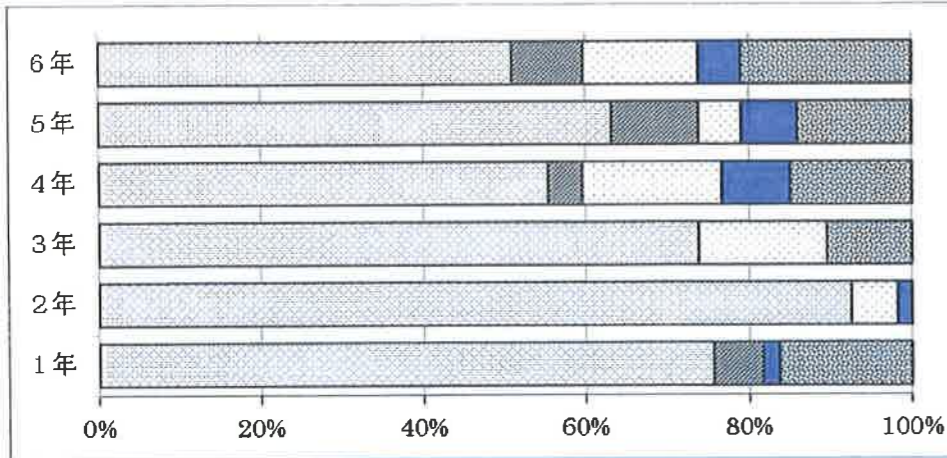
## 平成30年度 定期健康診断の結果をお知らせします!

### 1 発育測定

◎平均値 \* 県全国平均値は平成29年度のもの \* は、全国平均より上回っているもの

		1年		2年		3年		4年		5年		6年	
		男(27)	女(22)	男(28)	女(26)	男(25)	女(13)	男(26)	女(21)	男(24)	女(33)	男(31)	女(26)
身長 (cm)	岩間一小	116.8	114.4	123.7	123.1	128.0	129.5	133.9	131.9	138.8	141.4	145.8	146.2
	県平均	116.1	115.1	122.7	121.3	128.3	127.1	133.4	133.7	138.8	140.0	145.6	147.4
	全国	116.5	115.7	122.5	121.5	128.2	127.3	133.5	133.4	139.0	140.1	145.0	146.7
体重 (kg)	岩間一小	22.3	20.6	25.9	24.6	25.9	29.4	31.9	30.4	38.2	36.1	38.7	40.7
	県平均	21.5	20.8	24.4	23.5	27.5	26.9	31.1	30.6	34.3	34.5	39.0	40.4
	全国	21.4	21.0	24.1	23.5	27.2	26.4	30.5	29.9	34.2	34.0	38.2	39.0

### 2 視力検査



■ A  
■ B  
□ C  
■ D  
■ 矯正者

視力は、親の世代に比べ、視力低下しています。全国的にも過去最高となっています。目に優しい生活を心がけましょう。

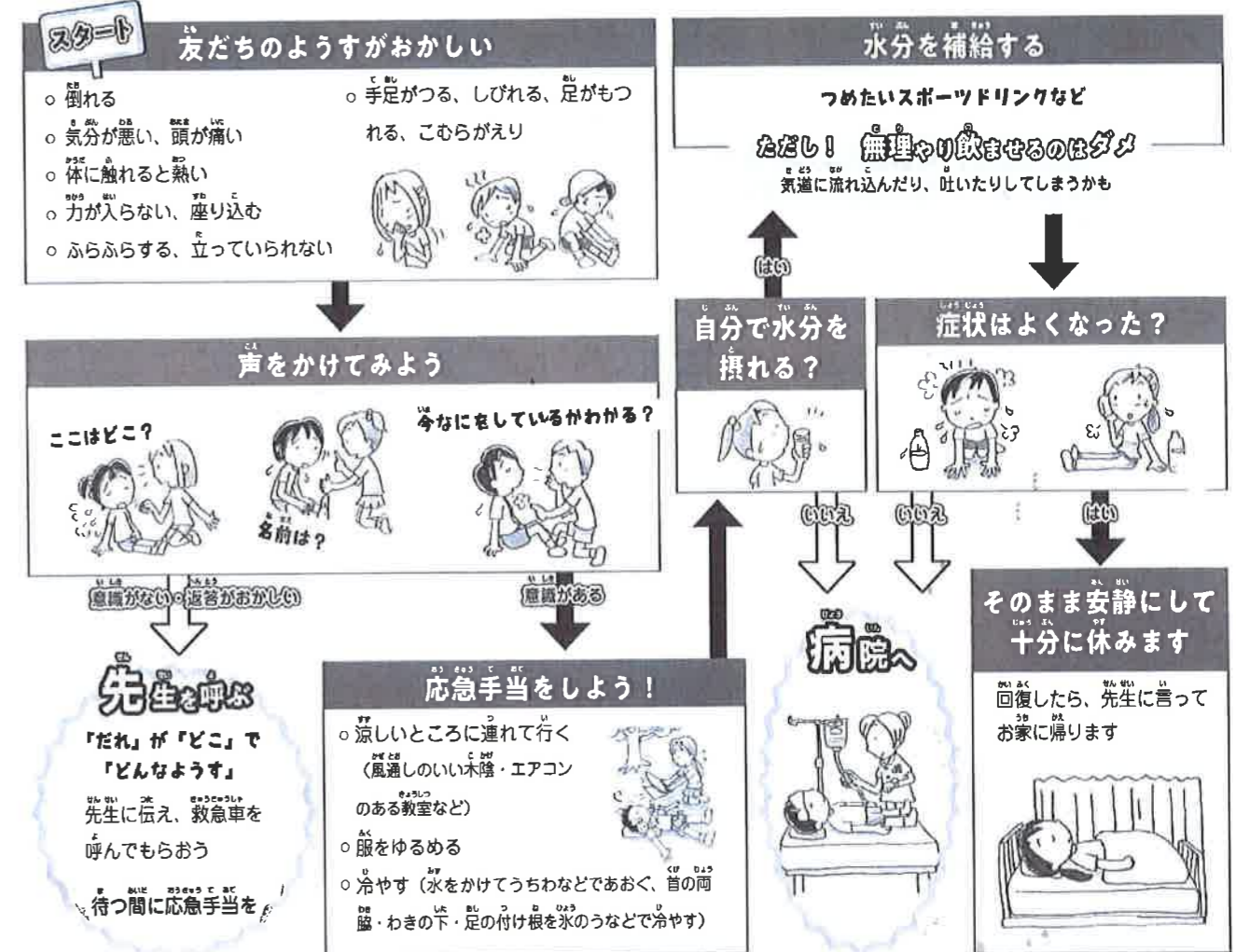
### 健康診断の結果を「健康手帳」でお知らせします!

4月から実施していました「定期健康診断」の結果について「健康手帳」でお知らせします。心臓検診は1・4年生で実施しておりますが、2次検査の欄については、内科検診の結果も含まれておりますので、全学年に結果が反映されております。

また、歯科の欄については、むし歯がない児童は、「なし」と表示され、処置が完了した児童については、空欄となっております。不明な点などがございましたら、お知らせください。

★健康診断の結果、受診が必要な場合は、個別に通知させていただいております。長期休業を利用して受診しましょう。

# 熱中症かも! どうすればいい? 判断チャート



熱中症は予防が大切です。熱中症は気温などの環境条件だけでなく、人間の体調や暑さに対する慣れなどが影響して起こります。気温がさほど高くない日でも、湿度が高い日・風が弱い日、体が暑さに慣れていない時は注意が必要です。

**\*急に暑くなった日や活動の初日などは特に注意!**  
人間の体は暑い環境での運動や作業を始めてから3~4日経たないと、体温調節が上手になっていません。このため、急に暑くなった日や久しぶりに暑い環境で活動した時には、体温調節が上手くいかず、熱中症で倒れる人が多くなっています。  
**\*汗をたくさんかいたときには塩分の補給も忘れずに!**

数字で見ると熱中症

Q1 26,702人 2017年7月中旬に熱中症で救急搬送された人数(全国)。1日あたり約860人、搬送されたこととなります。

Q2 9,646人 Q1の中で、入院治療が必要になった人の数。

Q3 31人 Q1の中で、初診で死亡確認された人の数。

熱中症対策をしっかり行い、周りの友達にも気を配って声をかけてあげてください。みんなでこの数字を少しでもゼロに近づけましょう。

参考: 消防庁「平成29年7月の熱中症による救急搬送状況」