

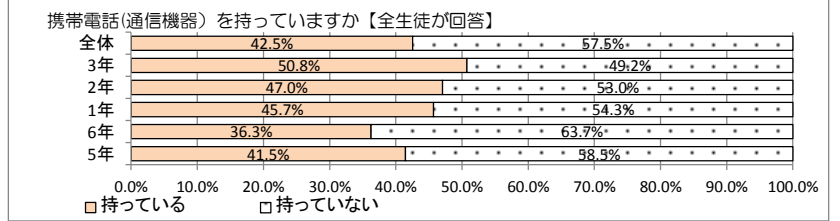
1 携帯電話

平成27年度 笠間市教育委員会

質問1 あなたは携帯電話をもちていますか。

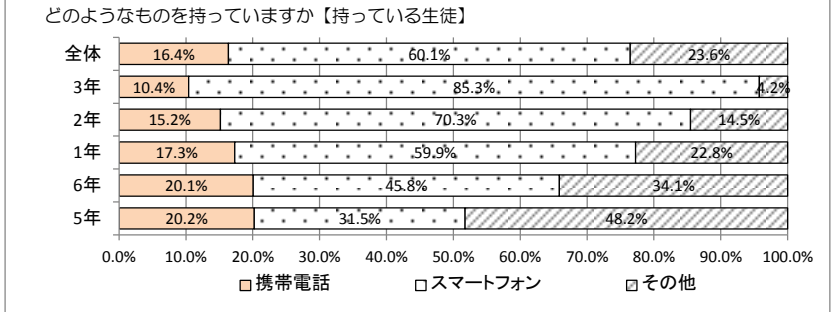
※携帯電話は、「以前からある携帯電話（ガラケー）」や「スマートフォン（スマホ）」のことです。
（あてはまるもの1つに○を付けてください。）

		小5	小6	中1	中2	中3	全体
1 持っている	男	112	107	148	162	132	661
	女	150	140	160	133	172	755
	小計	262	247	308	295	304	1416
2 持っていない	男	206	245	199	201	176	1027
	女	164	189	167	131	119	770
	小計	370	434	366	332	295	1797



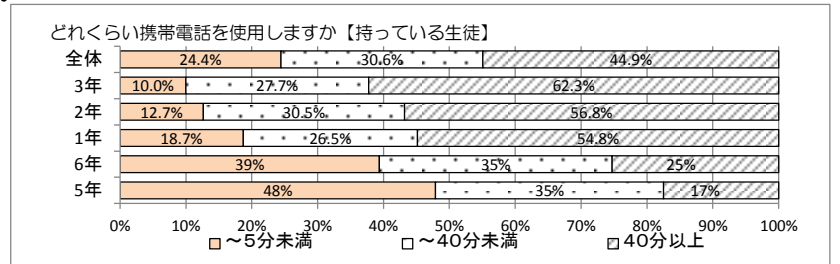
質問2 あなたが今持っている携帯電話はどのようなものですか。

		257	249	312	310	307	1435
		小5	小6	中1	中2	中3	全体
1 携帯	男	23	23	30	28	11	115
	女	29	27	24	19	21	120
	小計	52	50	54	47	32	235
2 スマホ	男	42	51	79	108	113	393
	女	39	63	108	110	149	469
	小計	81	114	187	218	262	862
3 その他	男	46	33	38	34	8	159
	女	78	52	33	11	5	179
	小計	124	85	71	45	13	338



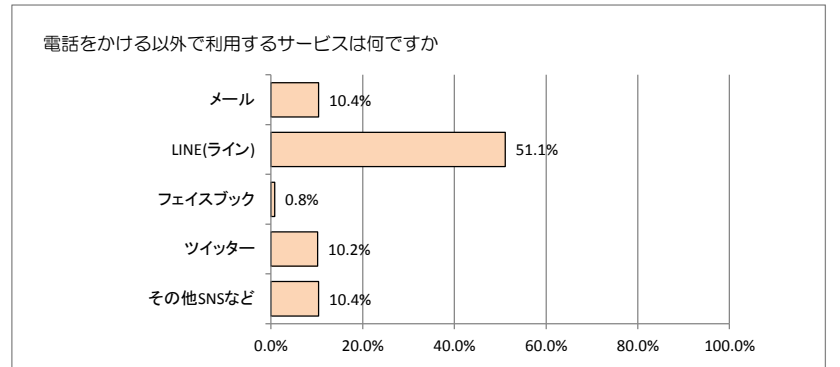
質問3 あなたは1日にどれくらいの時間携帯電話を使用しますか。

		263	249	310	308	310	1440
		小5	小6	中1	中2	中3	全体
1 ~5分未満	男	54	43	33	22	9	161
	女	72	55	25	17	22	191
	小計	126	98	58	39	31	352
2 ~40分未満	男	39	29	40	44	32	184
	女	52	59	42	50	54	257
	小計	91	88	82	94	86	441
3 40分以上	男	22	35	75	102	90	324
	女	24	28	95	73	103	323
	小計	46	63	170	175	193	647



質問4 電話をかける以外、次のものの中で、あなたが携帯電話で一番よく利用するサービスは何ですか。

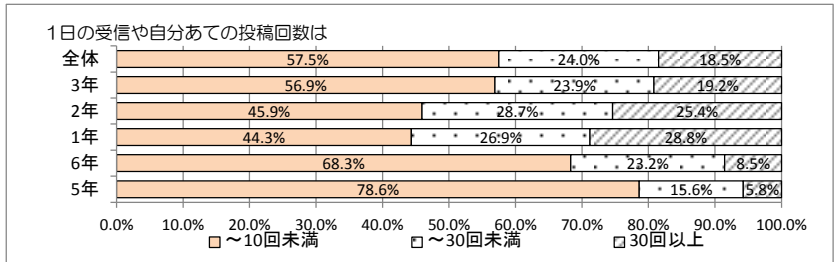
		243	206	309	311	307	1376
		小5	小6	中1	中2	中3	全体
1 メール	男	48	44	32	24	12	160
	女	82	65	25	18	29	219
	小計	130	109	57	42	41	379
2 LINE(ライン)	男	30	37	91	95	70	323
	女	36	52	116	85	91	380
	小計	66	89	207	180	161	703
3 フェイスブック	男	0	1	1	4	0	6
	女	1	1	0	0	3	5
	小計	1	2	1	4	3	11
4 ツイッター	男	2	4	3	22	28	59
	女	0	2	10	29	40	81
	小計	2	6	13	51	68	140
5 その他SNSなど	男	26	0	20	26	20	92
	女	18	0	11	8	14	51
	小計	44	0	31	34	34	143



質問5 あなたは質問4で回答したのを使って、1日にどれくらい受信または自分あての投稿がありますか。

(あてはまるもの1つに○を付けてください。)

		243	246	309	307	297	1402
		小5	小6	中1	中2	中3	全体
~10回未満	男	86	77	76	75	76	390
	女	105	91	61	66	93	416
	小計	191	168	137	141	169	806
~30回未満	男	16	17	35	48	29	145
	女	22	40	48	40	42	192
	小計	38	57	83	88	71	337
30回以上	男	5	12	37	45	19	118
	女	9	9	52	33	38	141
	小計	14	21	89	78	57	259

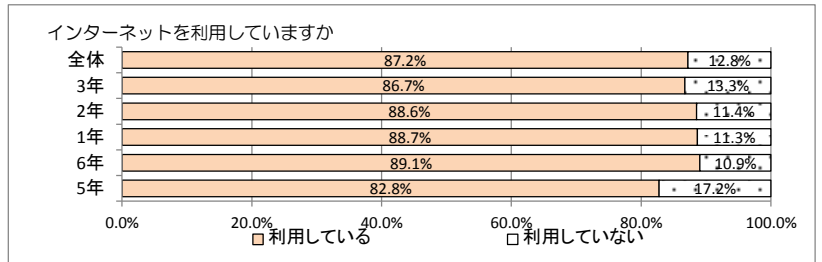


2 インターネット

質問6 あなたはインターネットを使用していますか。

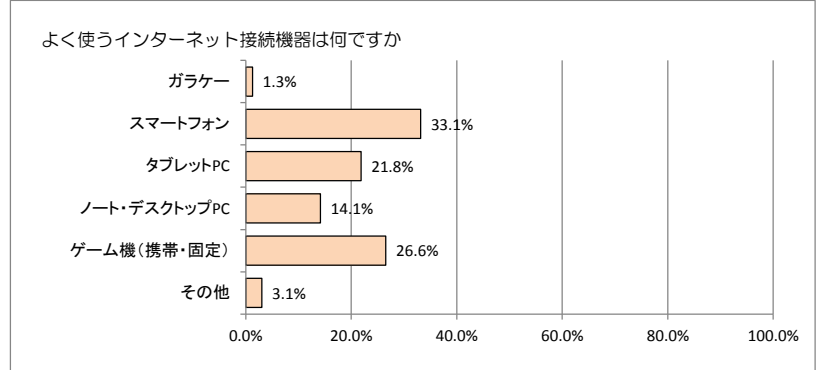
※インターネットの使用とは
学校での授業以外で、自分で行う「メール」・「ネットゲーム」・「いろいろなインターネットのサイトを見る」などオンラインでの使用すべてを含みます。（質問9にある接続機器すべてを含む。）

		小5	小6	中1	中2	中3	全体	
1	利用している	男	271	315	301	320	250	1457
	女	248	295	294	245	254	1336	
	小計	519	610	595	565	504	2793	
2	利用していない	男	44	39	44	44	51	222
	女	64	36	32	29	26	187	
	小計	108	75	76	73	77	409	



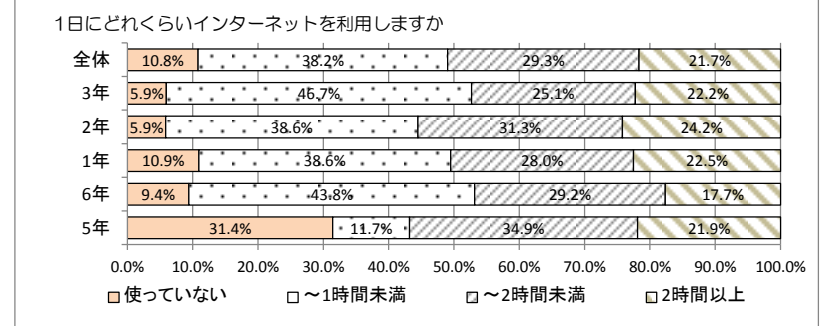
質問7 あなたが一番よく使うインターネット接続機器は何ですか。

		628	616	607	573	525	2949	
		小5	小6	中1	中2	中3	全体	
1	ガラケー	男	4	1	6	4	1	16
	女	6	6	7	1	2	2	22
	小計	10	7	13	5	3	38	
2	スマホ	男	76	39	76	104	99	394
	女	123	64	123	122	151	583	
	小計	199	103	199	226	250	977	
3	タブレットPC	男	55	58	83	74	70	340
	女	63	59	75	49	58	304	
	小計	118	117	158	123	128	644	
4	ノート・デスクトップPC	男	44	38	35	45	47	209
	女	47	46	46	34	35	208	
	小計	91	84	81	79	82	417	
5	ゲーム機	男	136	178	97	76	37	524
	女	64	119	32	35	9	259	
	小計	200	297	129	111	46	783	
6	その他	男	2	3	13	18	8	44
	女	8	5	14	11	8	46	
	小計	10	8	27	29	16	90	



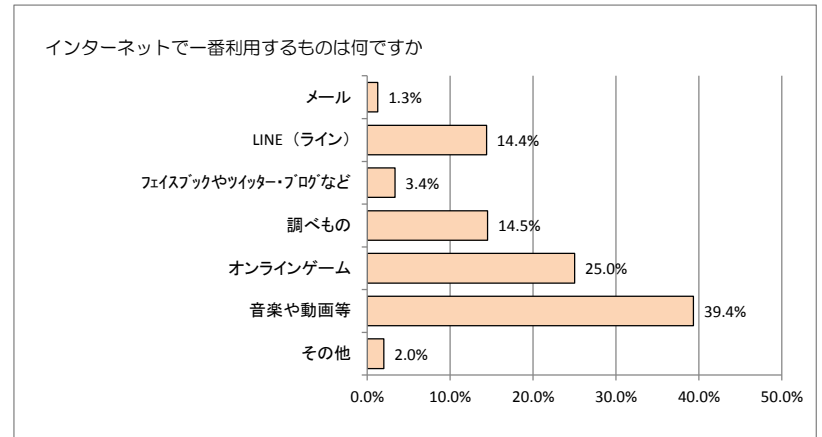
質問8 あなたは1日にどれくらいインターネットを利用しますか(平日)

		315	617	604	632	522	2690	
		小5	小6	中1	中2	中3	全体	
1	使っていない	男	42	30	38	20	16	146
	女	57	28	28	17	15	145	
	小計	99	58	66	37	31	291	
2	～1時間未満	男	14	125	112	100	100	451
	女	23	145	121	144	144	577	
	小計	37	270	233	244	244	1028	
3	～2時間未満	男	60	100	88	115	64	427
	女	50	80	81	83	67	361	
	小計	110	180	169	198	131	788	
4	2時間以上	男	55	63	66	95	75	354
	女	14	46	70	58	41	169	
	小計	69	109	136	153	116	583	



質問9 あなたがインターネットで一番利用するのは何ですか。

		526	619	605	564	525	2314	
		小5	小6	中1	中2	中3	全体	
1	メール	男	4	0	1	4	12	
	女	10	5	1	2	7	18	
	小計	14	5	2	3	11	30	
2	LINE (ライン)	男	14	8	56	54	43	132
	女	23	31	86	61	64	201	
	小計	37	39	142	115	107	333	
3	フェイスブックやツイッター・ブログなど	男	4	3	2	23	11	32
	女	4	2	11	29	28	46	
	小計	8	5	13	52	39	78	
4	調べもの	男	46	37	44	33	31	160
	女	61	51	40	24	49	176	
	小計	107	88	84	57	80	336	
5	オンラインゲーム	男	93	147	95	88	55	423
	女	37	66	32	21	4	156	
	小計	130	213	127	109	59	579	
6	音楽や動画等	男	109	115	101	120	110	445
	女	106	139	118	103	110	466	
	小計	215	254	219	223	220	911	
7	その他	男	7	7	6	3	6	23
	女	8	8	6	2	3	24	
	小計	15	15	12	5	9	47	



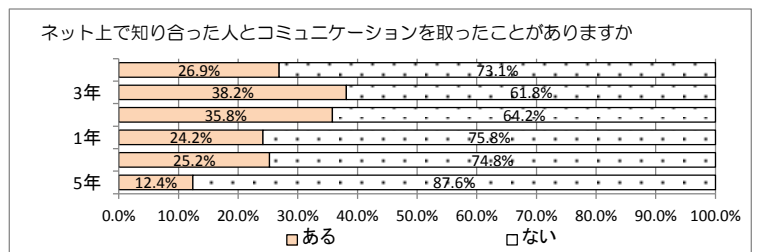
質問10 インターネットを使わずして、日常生活への影響などを感じたことがありますか。

	小5		小6		中1		中2		中3		合計
	男	女	男	女	男	女	男	女	男	女	
1	12	15	21	28	23	25	29	22	32	21	228
2	25	19	26	37	32	50	33	34	33	36	325
3	23	14	32	34	33	36	49	46	34	41	342
4	36	32	37	29	56	72	88	74	51	60	535
5	17	8	8	9	18	12	24	5	15	2	118
6	4	2	2	6	8	12	9	7	3	3	56
7	17	17	26	35	21	17	38	15	27	21	234
8	1	2	1	1	1	0	3	2	6	3	20
9	5	8	7	6	5	1	14	5	9	13	73
10	4	5	11	8	5	19	4	14	6	6	82
11	201	200	220	200	182	142	164	101	140	130	1680

	内 容	回答人数・割合
1	昼間、疲れを感じる	228 6.2%
2	インターネットの使用をやめることができない	325 8.8%
3	きちんと睡眠をとることができない	342 9.3%
4	勉強をする気にならない	535 14.5%
5	落ちつきがなくなった	118 3.2%
6	友だちや家族との関係が悪くなった	56 1.5%
7	外出することが減った	234 6.3%
8	学校を休んだことがある	20 0.5%
9	体をこわした	73 2.0%
10	その他	82 2.2%
11	感じたことはない	1680 45.5%

質問11 あなたはネット上で知り合った人とコミュニケーションを取ったことがありますか。

		小5	小6	中1	中2	中3	全体	
1	ある	男	49	94	74	111	91	419
		女	19	62	71	86	99	337
	小計	68	156	145	197	190	756	
2	ない	男	230	225	238	205	153	1051
		女	250	237	217	148	155	1007
	小計	480	462	455	353	308	2058	



質問12 あなたはネット上で知り合った人と実際に会ったことがありますか。

		回答人数・割合		
		小学校	中学校	全体割合
1	ある	37	106	5.2%
2	ない	1130	1480	94.8%



質問13 あなたは一番利用するインターネット接続機器でフィルタリングを利用していますか。

		小学校	中学校	全体割合
1	はい	265	617	31.2%
2	いいえ	210	410	21.9%
3	わからない	690	638	46.9%

質問14 あなたはインターネットを利用して、困ったことがありますか。

	小5		小6		中1		中2		中3		合計
	男	女	男	女	男	女	男	女	男	女	
1	2	1	3	3	3	6	8	1	7	2	36
2	0	0	4	1	0	1	5	3	0	0	14
3	4	3	7	12	11	10	19	14	20	19	119
4	2	1	1	3	1	7	2	2	3	1	23
5	3	1	6	11	7	14	4	8	8	9	71
6	2	0	11	2	4	1	7	3	3	3	36
7	21	13	23	37	28	38	44	32	46	43	325
8	7	6	2	0	4	7	3	5	2	2	38
9	240	245	272	242	237	218	231	159	179	182	2205

内 容		回答人数	割合
1	高い使用料金を請求された	36	1.3%
2	自分が使った金額より多く料金を請求された	14	0.5%
3	迷惑メールがくるようになった	119	4.2%
4	SNS、掲示板等に嫌がらせの書きこみをされた	23	0.8%
5	友だちとトラブルになった	71	2.5%
6	実際に会ったことがない人とのトラブルになった	36	1.3%
7	夜遅くまでインターネットを利用して睡眠不足になった。	325	11.3%
8	その他	38	1.3%
9	特にない	2205	76.9%

質問15 (質問16で「友だちとトラブルになった」と答えた人のみ答えてください。)
あなたは友だちとの間でインターネット上でどのようなトラブルがありましたか。

	小5		小6		中1		中2		中3		合計
	男	女	男	女	男	女	男	女	男	女	
1	0	0	3	7	4	5	2	6	3	9	39
2	3	0	3	4	0	6	0	2	2	4	24
3	4	1	2	1	2	2	1	1	0	1	15
4	0	0	0	3	0	0	0	0	0	1	4
5	1	0	1	3	1	2	1	0	1	0	10
6	3	2	1	1	3	5	0	0	4	0	19

内 容		回答人数	割合
1	本当の気持ちや考えがうまく伝わらずトラブルになった	39	35.1%
2	悪口を書きこまれた	24	21.6%
3	グループからはざされた	15	13.5%
4	友だちが自分になりすまし書きこみなどをした	4	3.6%
5	友だちが自分の個人情報を書きこんだ	10	9.0%
6	その他	19	17.1%

質問16 あなたはインターネット上でいじめられたことがありますか。

		小学校	中学校	全体割合
1	ある	16	22	1.4%
2	ない	1140	1623	98.6%

※ 質問は以上です。ご協力ありがとうございました。