

食生活に関する調査および給食残量調査について
(令和4年度)

食生活に関する調査および給食残量調査について

1. 目的

笠間市では栄養教諭が配置され、学校における「食に関する指導」を各機関と連携を図りながら実施しております。市が策定する笠間市健康づくり計画では、令和4年度に「朝食を食べる児童生徒の割合を100%に近づける」、「主食・主菜・副菜をそろえてバランス良く食べる人の割合を増やす」ことを目標にしています。

今後の笠間市における食育を推進する上での基礎資料とするため実施しました。

2. 調査対象

市内全小・中・義務教育学校の児童・生徒

3. 調査月

令和4年5月

食生活に関する調査・・・5月

給食残量調査・・・5月の各地区指定された5日間（統一献立）

4. 調査項目

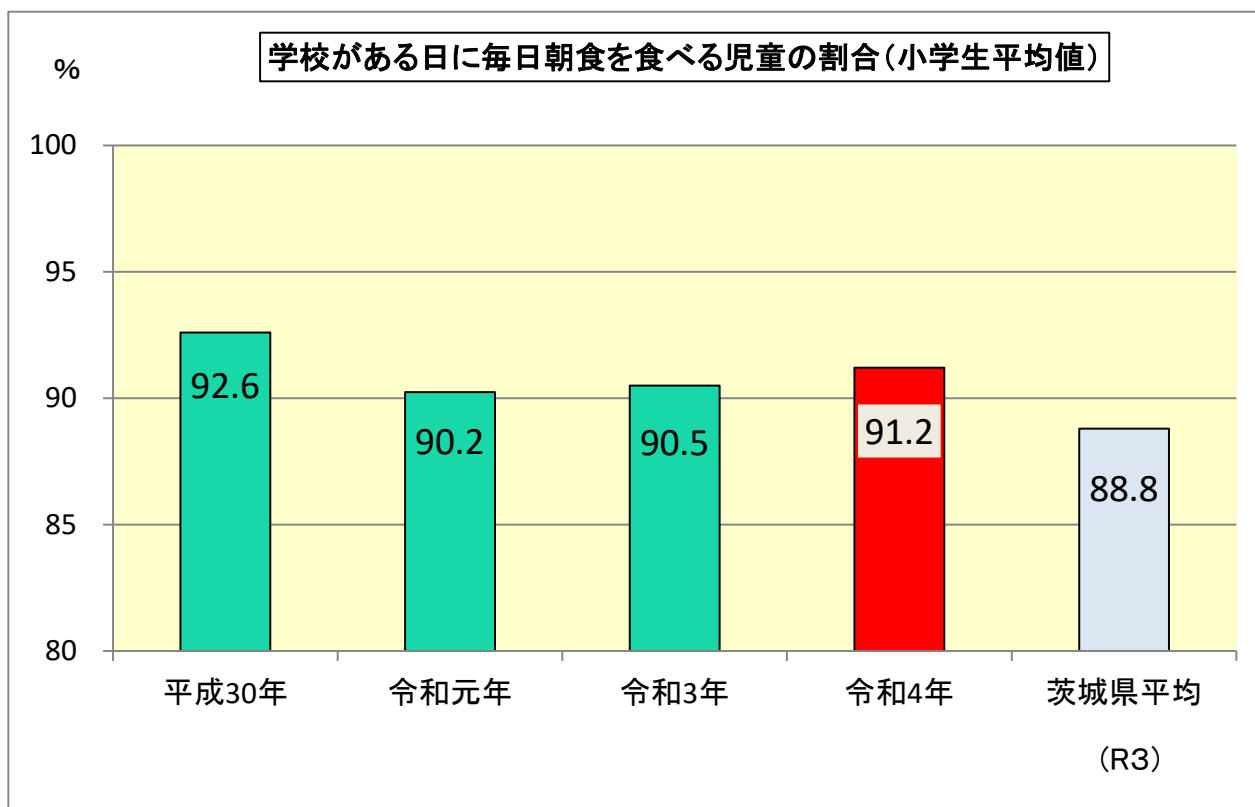
・食生活に関する調査（別紙）

・給食残量調査

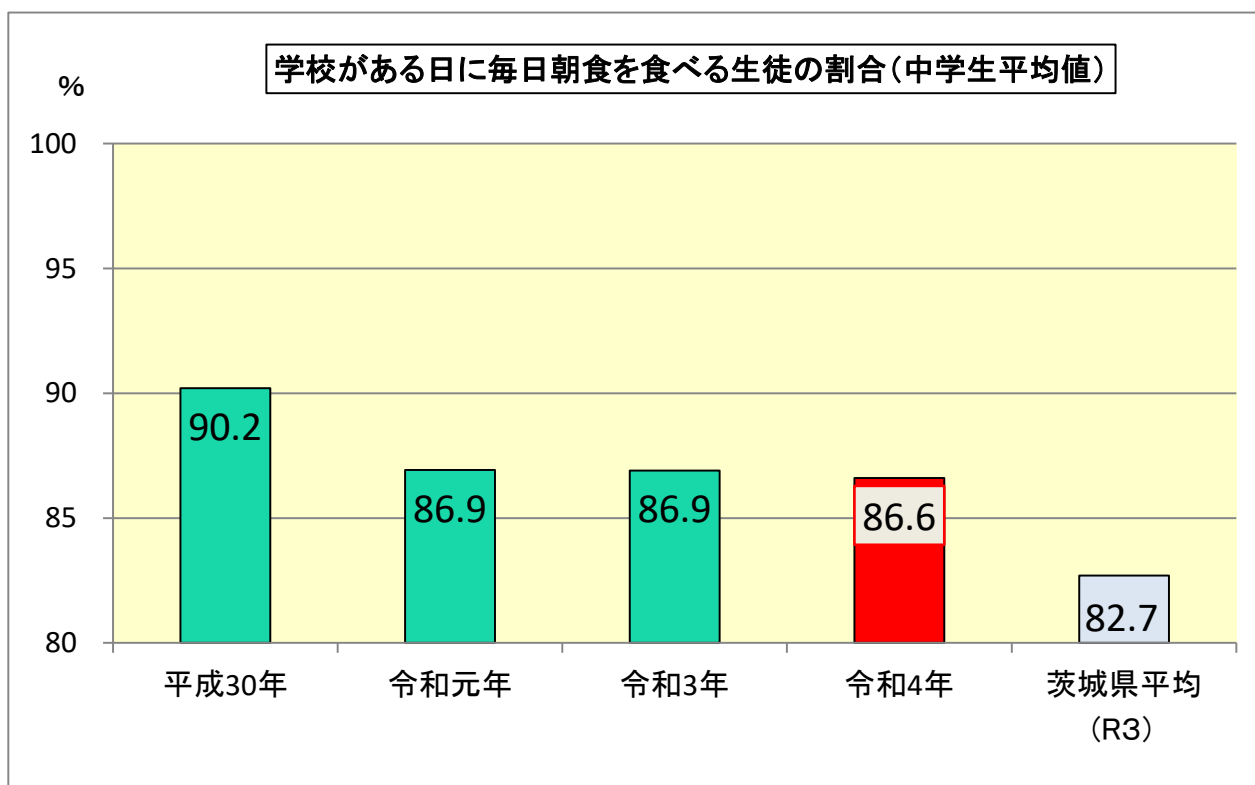
5. 調査結果

集計後に学校給食会だより「笠間っ子だより」で保護者に報告しました。

問1 学校がある日、朝食を食べますか。

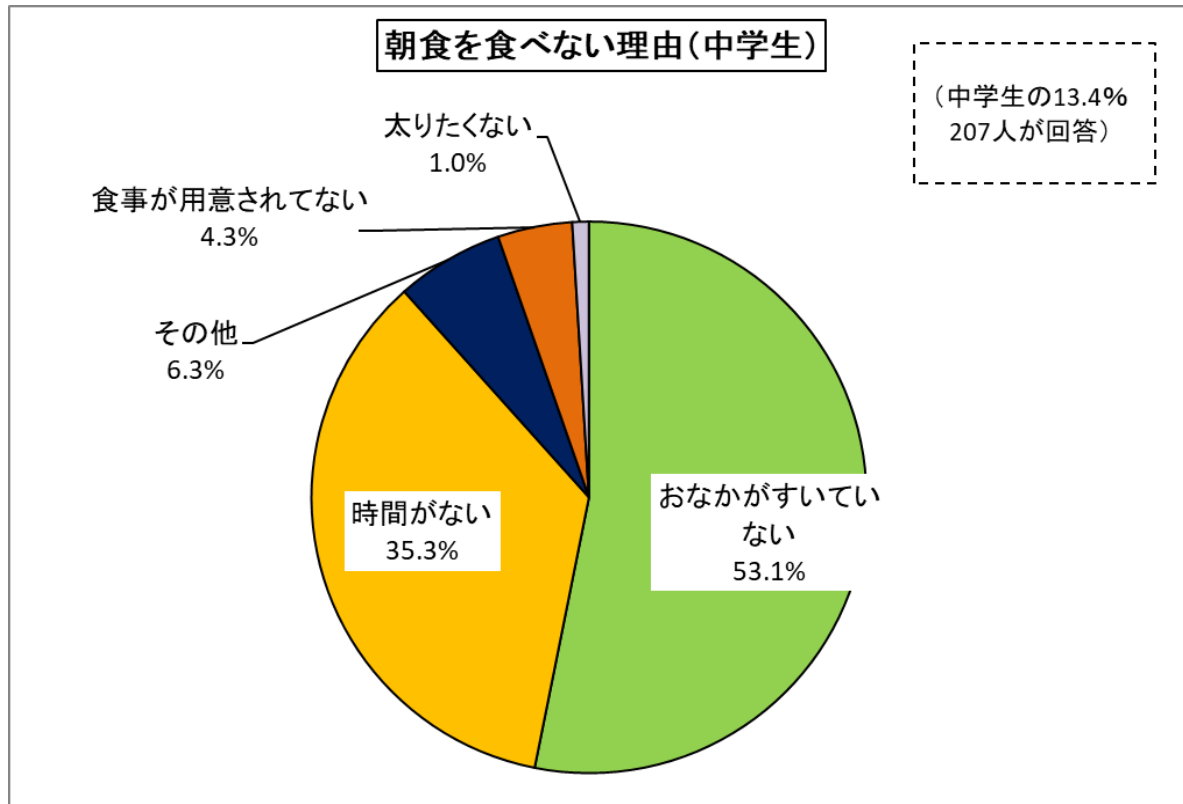
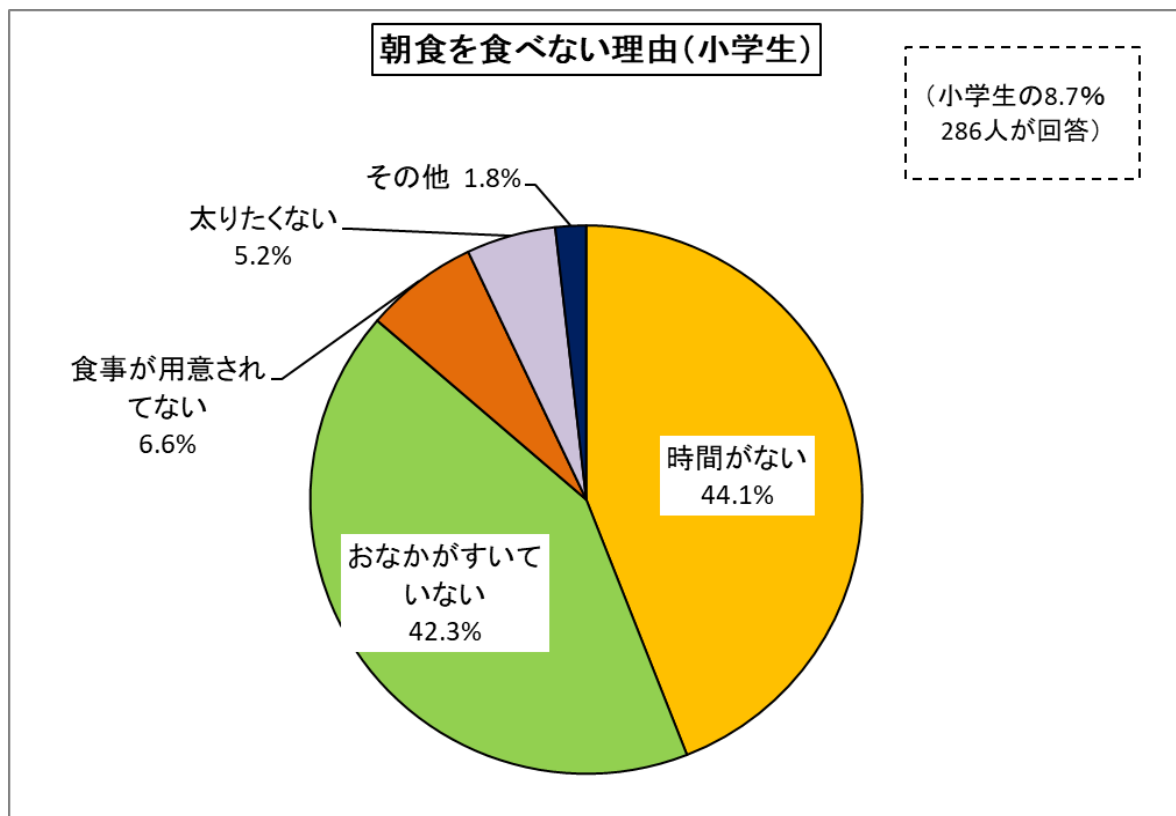


※茨城県平均は、令和3年度茨城県児童生徒の体力運動能力調査報告書より

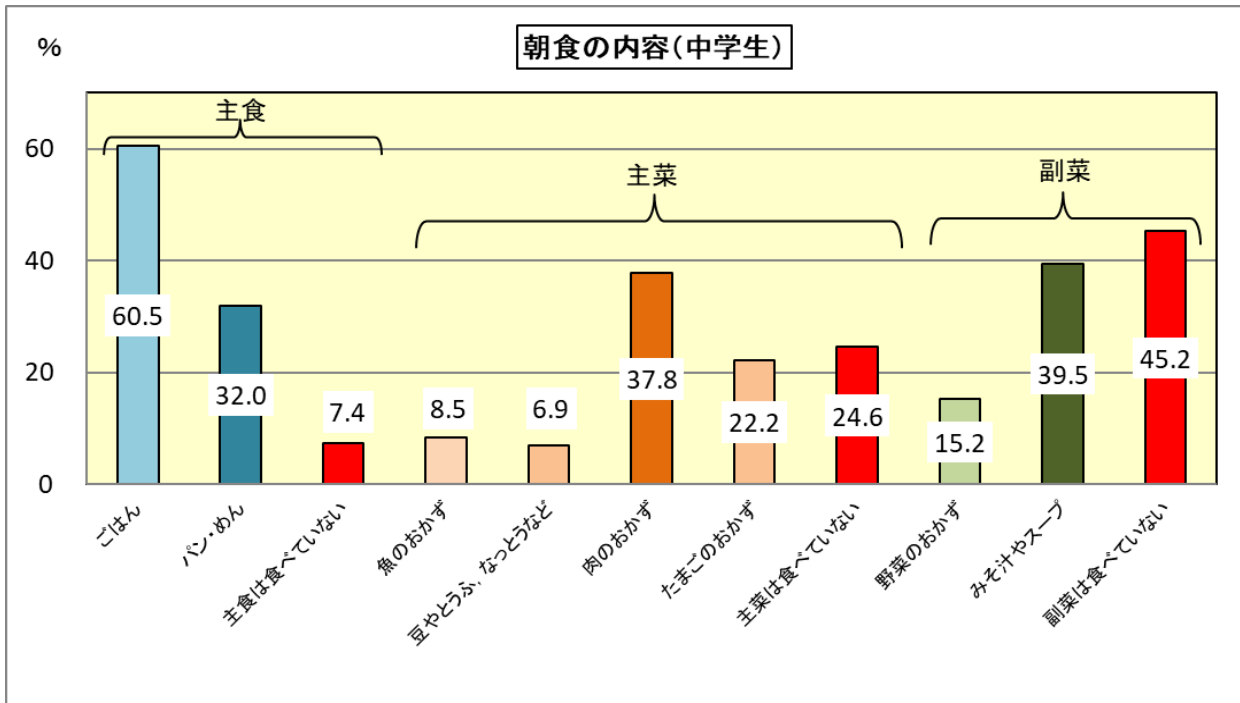
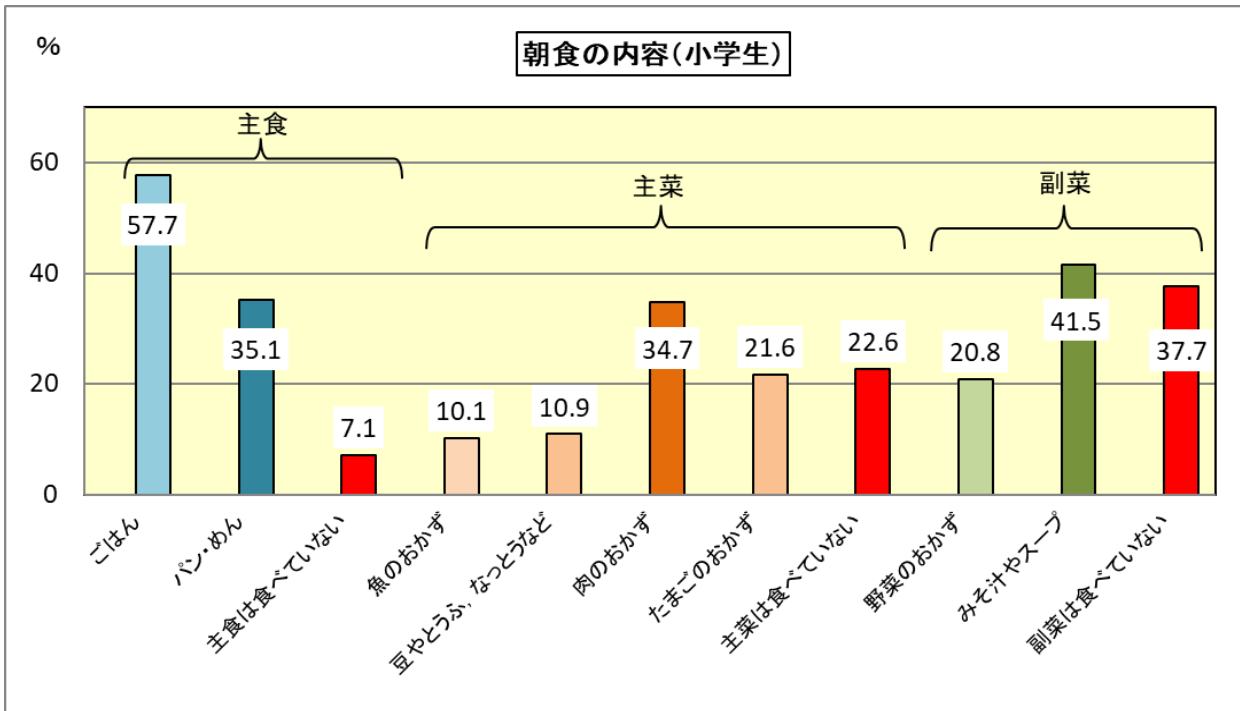


※茨城県平均は、令和3年度茨城県児童生徒の体力運動能力調査報告書より

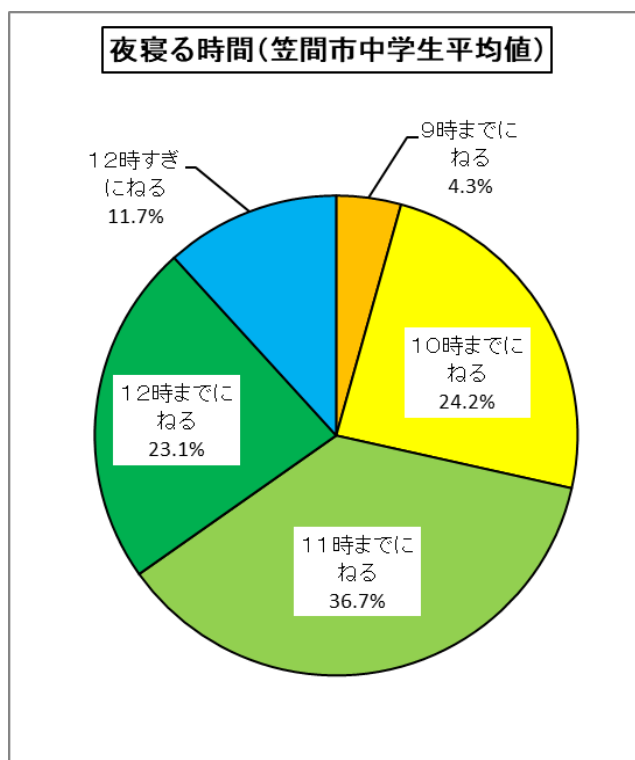
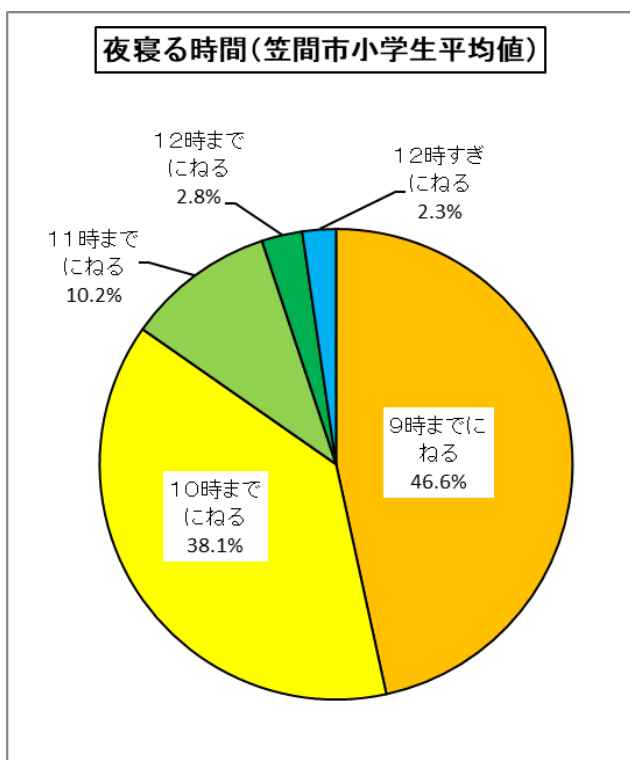
問2 問1で2・3・4と答えた人に聞きます。食べない理由はなんですか。



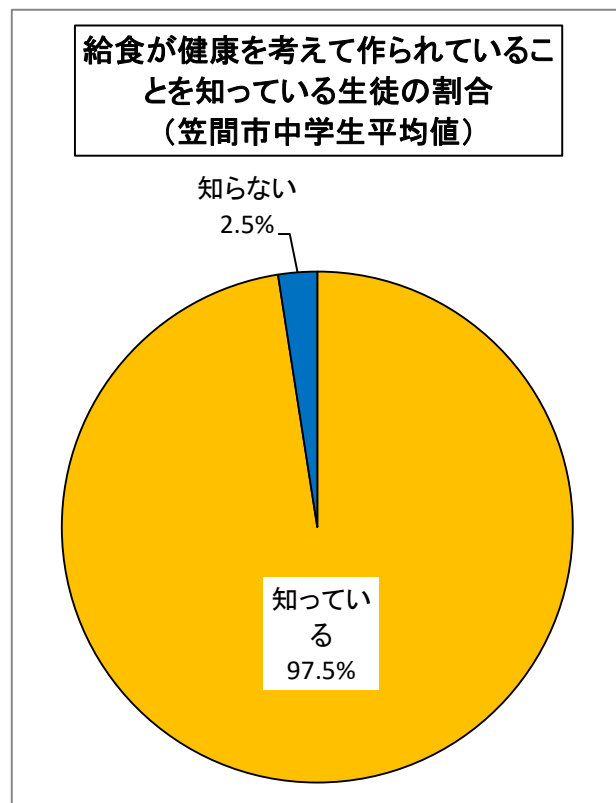
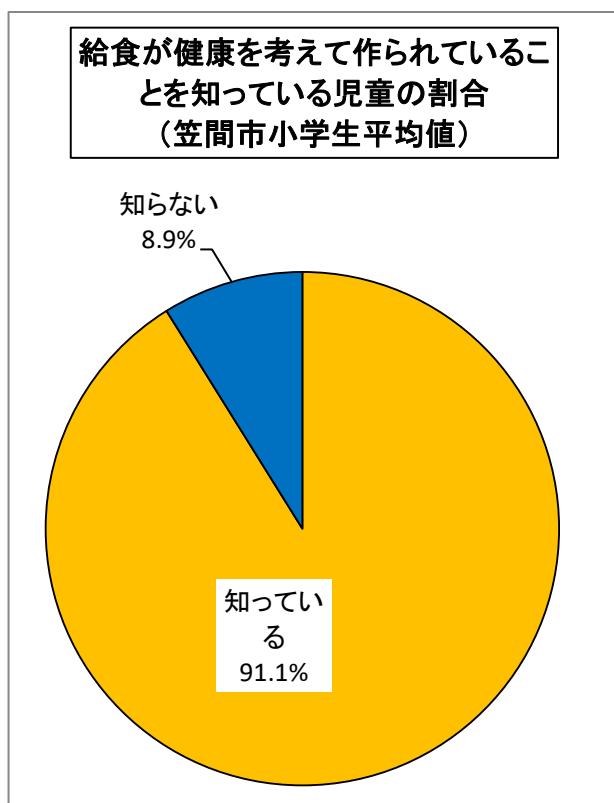
問3 今日の朝食(食べていない人はよく食べる朝食)で、あてはまるものに○をつけま
問3は、小学校3年生以上の人だけ答えましょう。



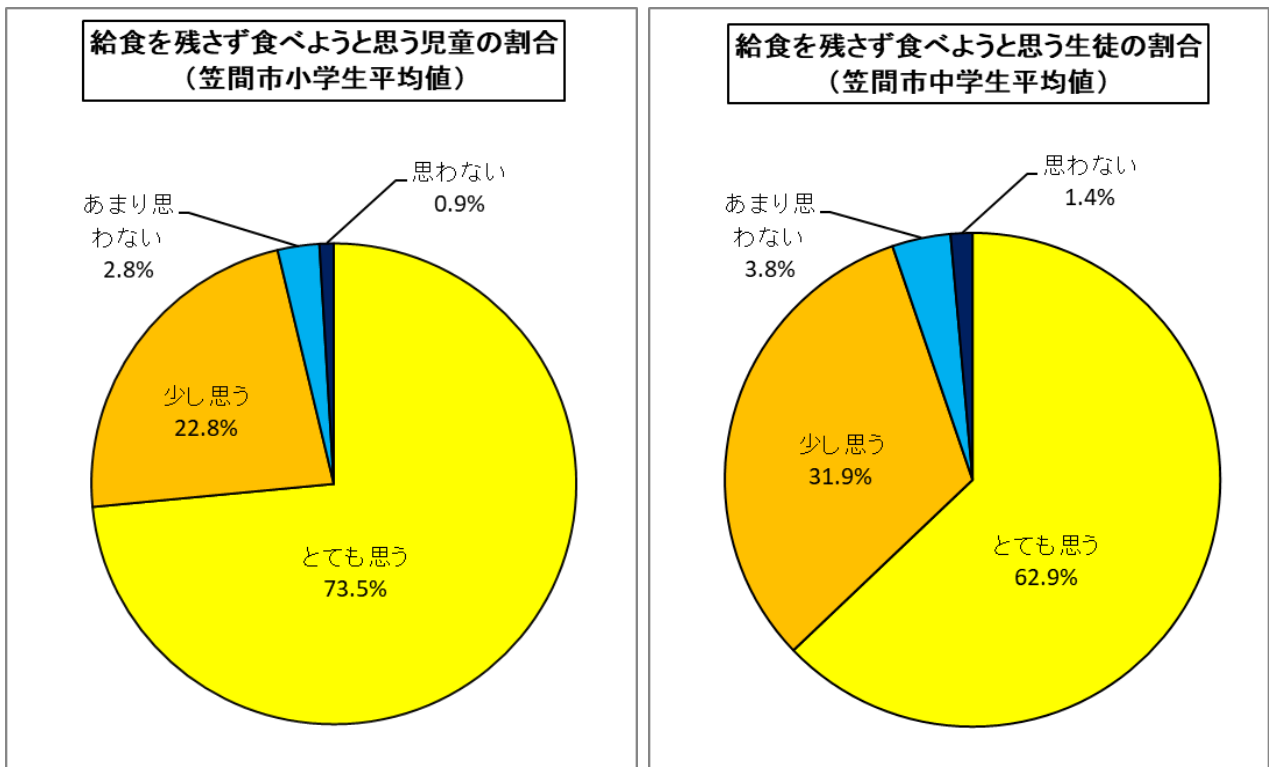
問4 学校がある日に、夜何時ごろねますか。



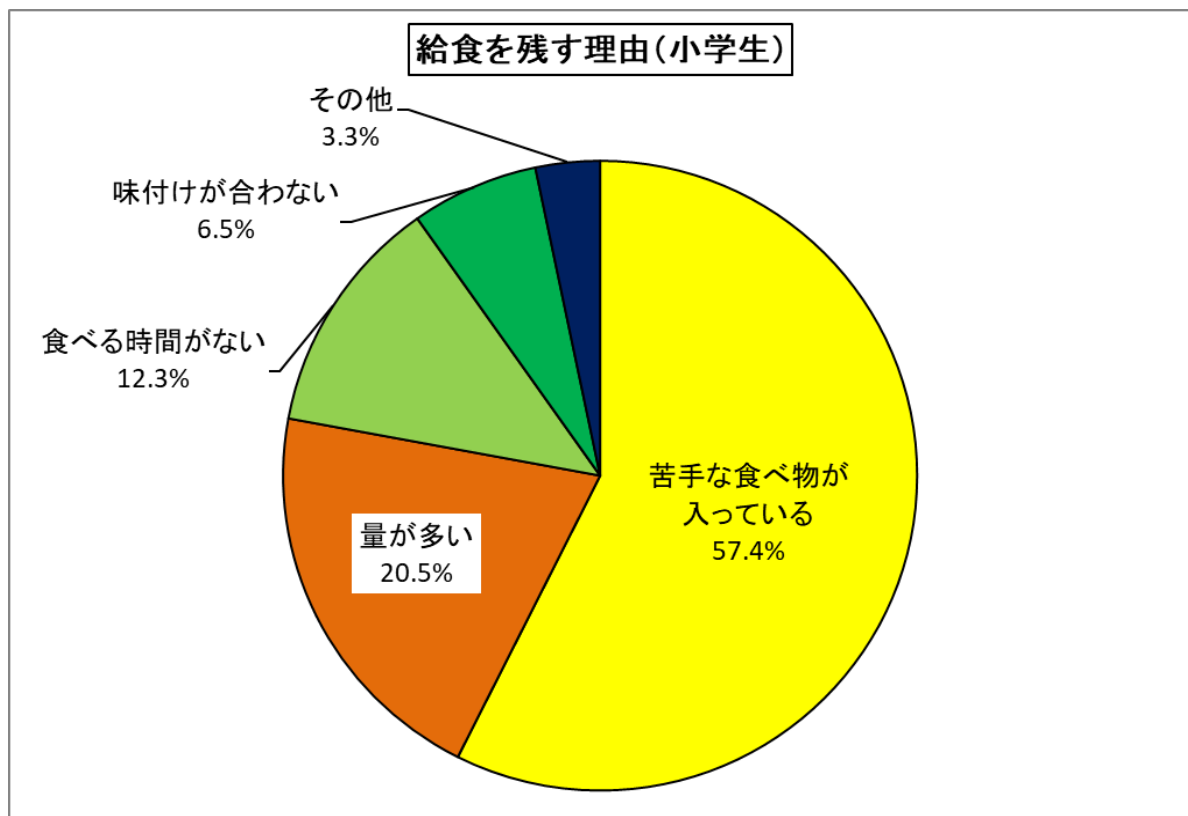
問5 給食は健康のことを考えて作られていることを知っていますか。

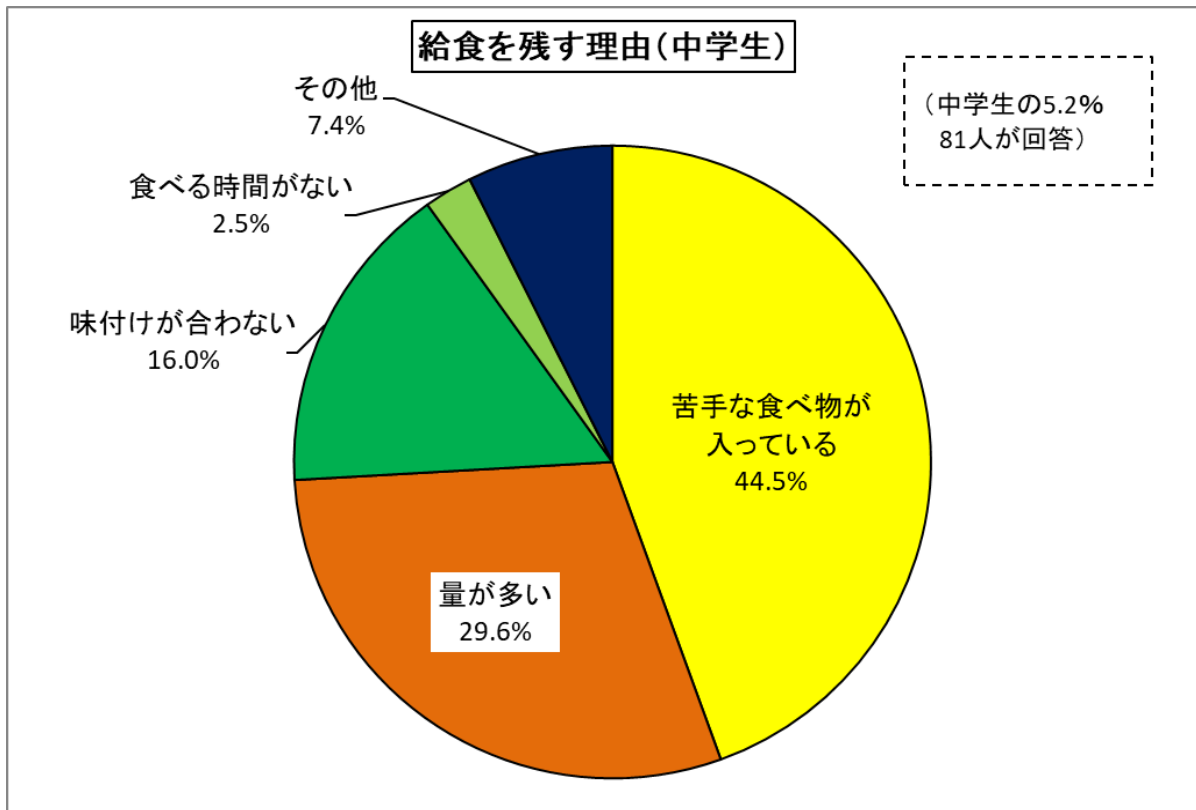


問6 給食を残さず食べようとおもいますか。

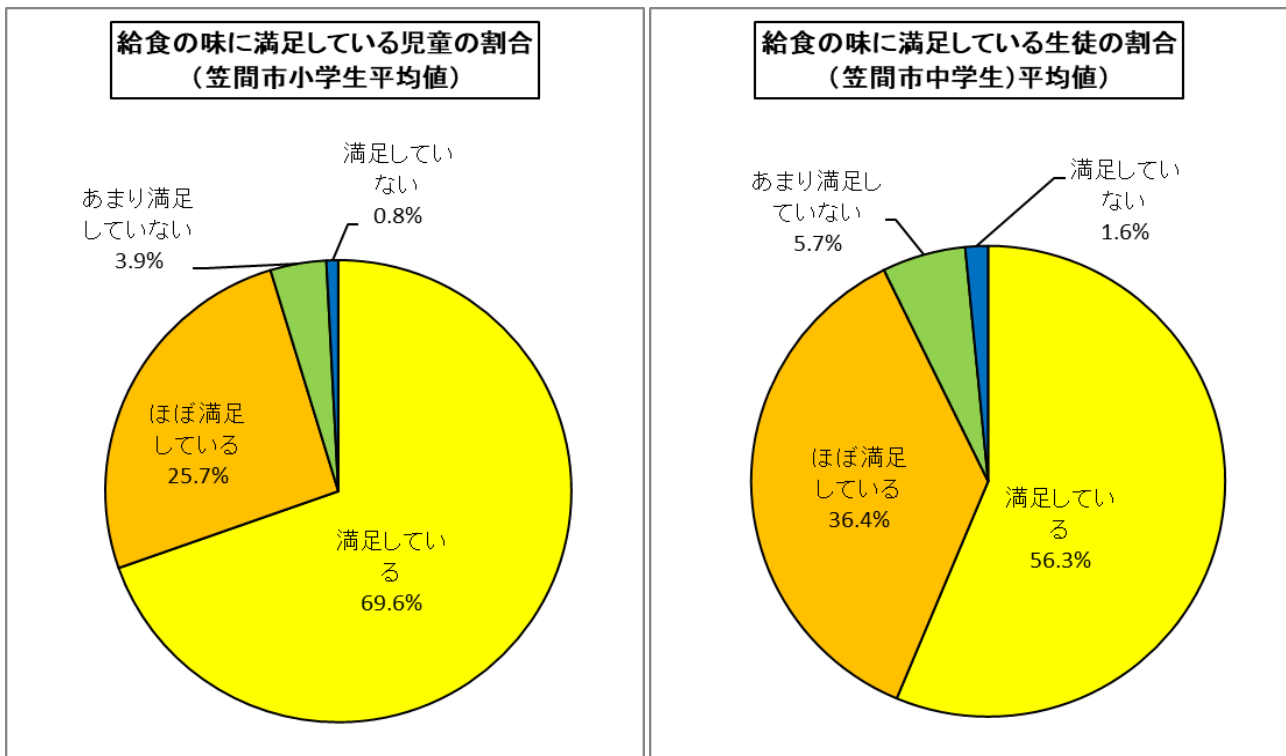


問7 問6で2・3・4と答えた人に聞きます。その理由はなんですか。
(主な理由一つに○をつけましょう)





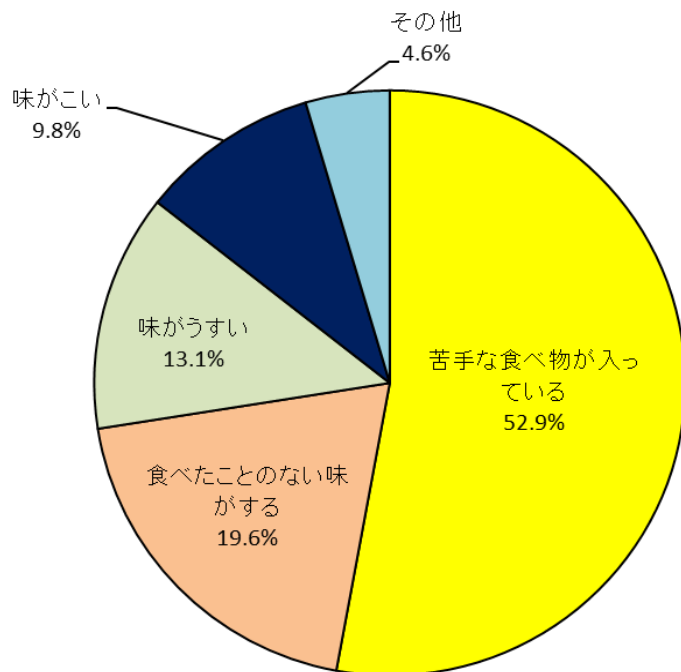
問8 給食の味に満足していますか。



問9 問8で3・4と答えた人に聞きます。満足していない理由は何ですか。
(主な理由一つに○をつけましょう)

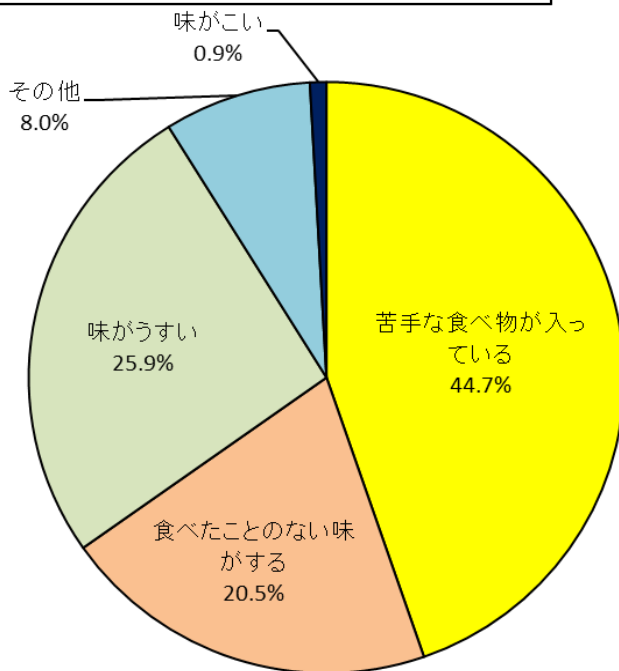
給食の味に満足していない理由(小学生)

(小学生4.7%
153人が回答)



給食の味に満足していない理由(中学生)

(中学生7.2%
112人が回答)



令和4年度5月							
食生活に関する調査							
アンケート参加者人数		3276		1545		4821	
		市内小学校		市内中学校		笠間市全体	
問1 学校がある日、朝食を食べますか		100.0		100.0		100.0	
1 毎日食べる	2988	91.2	1338	86.6	4326	89.7	
2 時々食べない	250	7.6	163	10.6	413	8.6	
3 いつも食べない	38	1.2	44	2.8	82	1.7	
	0	0.0	0	0.0	0	0.0	
2~3の人数		288	8.8	207	13.4	495	10.3
問2 前の問いで2・3・4と答えた人に聞きます。その理由		286	100.0	207	100.0	493	100.0
1 おなかがすいていない	121	42.3	110	53.1	231	46.9	
2 太りたくない	15	5.2	2	1.0	17	3.4	
3 食事が用意されてない	19	6.6	9	4.3	28	5.7	
4 時間がない	126	44.1	73	35.3	199	40.4	
5 その他	5	1.7	13	6.3	18	3.7	
問3 今日の朝食であてはまるもの(主食)		2222	100.0	1545	100.0	3767	100.0
1 ごはんを食べた	1283	57.7	935	60.5	2218	58.9	
2 パン・めんなどを食べた	781	35.1	495	32.0	1276	33.9	
3 食べていない	158	7.1	115	7.4	273	7.2	
		0.0%		0.0		0.0	
問3 今日の朝食であてはまるもの(主菜)		2222	100.0	1545	100.0	3767	100.0
1 魚のおかずを食べた	225	10.1	131	8.5	356	9.5	
2 豆やとうふ、なっとうなどを食べた	242	10.9	107	6.9	349	9.3	
3 肉のおかずを食べた	772	34.7	584	37.8	1356	36.0	
4 たまごのおかずを食べた	480	21.6	343	22.2	823	21.8	
5 食べていない	503	22.6	380	24.6	883	23.4	
問3 今日の朝食であてはまるもの(副菜)		2220	100.0	1545	100.0	3765	100.0
1 野菜のおかずを食べた	461	20.8	235	15.2	696	18.5	
2 みそ汁やスープを食べた	922	41.5	611	39.5	1533	40.7	
3 食べていない	837	37.7	699	45.2	1536	40.8	
問4 学校がある日に、夜何時ごろねますか。		3103	99.8	1008	100.0	4111	99.9
1 9時までになる	1523	46.5	67	4.3	1590	33.0	
2 10時までになる	1247	38.1	374	24.2	1621	33.6	
3 11時までになる	333	10.2	567	36.7	900	18.7	
4 12時までになる	91	2.8	356	23.0	447	9.3	
5 12時すぎになる	75	2.3	181	11.7	256	5.3	
問5 給食は健康のことを考えて作られていることを知っていますか。		3255	100.0	1545	100.0	4800	100.0
1 知っている	2966	91.1	1507	97.5	4473	93.2	
2 知らない	289	8.9	38	2.5	327	6.8	

問6 給食を残さず食べようと思いますか。	3272	100.0	1545	100.0	4817	100
1 とても思う	2404	73.5	971	62.8	3375	70.1
2 少し思う	746	22.8	493	31.9	1239	25.7
3 あまり思わない	91	2.8	59	3.8	150	3.1
4 思わない	31	0.9	22	1.4	53	1.1
3~4の人数	122	3.7	81	5.2	203	4.2
問7 前の問いで2・3・4と答えた人に聞きます。その理由	122	100.0	81	100.0	203	100
1 量が多い	25	20.5	24	29.6	49	24.1
2 味付けが合わない	8	6.6	13	16.0	21	10.3
3 食べる時間がない	15	12.3	2	2.5	17	8.4
4 苦手な食べ物が入っている	70	57.4	36	44.4	106	52.2
5 その他	4	3.3	6	7.4	10	4.9
問8 給食の味に満足していますか	3271	100.0	1545	100.0	4816	100
1 満足している	2278	69.6	870	56.3	3148	65.4
2 ほぼ満足している	839	25.6	563	36.4	1402	29.1
3 あまり満足していない	127	3.9	88	5.7	215	4.5
4 満足していない	27	0.8	24	1.6	51	1.1
3~4の人数	154	4.7	112	7.2	266	5.5
問9 3、4と答えた人に聞きます。その理由	153	100.0	112	100.0	265	100
1 味がうすい	20	13.1	29	25.893	49	18.5
2 味がこい	15	9.8	1	0.893	16	6.0
3 苦手な食べ物が入っている	81	52.9	50	44.643	131	49.4
4 食べたことのない味がする	30	19.6	23	20.536	53	20.0
5 その他	7	4.6	9	8.036	16	6.0

給食残量調査結果

	残食平均(%)
小学校平均	5.1
中学校平均	4.8