

この冬は、ワクチン接種・新型コロナ抗原定性検査キット・解熱鎮痛薬の準備を

! 新型コロナウイルス感染症と季節性インフルエンザが同時に流行すると、発熱外来がひっ迫する可能性があります。

感染が拡大する前の接種をご検討ください



- ・ **新型コロナワクチンの接種**
新型コロナワクチンの早期の接種をお願いします。
- ・ **インフルエンザワクチンの接種**
65歳以上の方などの定期接種対象者で、接種を希望される方は早めの接種をお願いします。



発熱などの体調不良時にそなえて、早めに購入しておきましょう



- ・ **新型コロナ抗原定性検査キット**
- ・ **解熱鎮痛薬**
かかりつけ薬剤師・薬局にお気軽にご相談ください。



あわせて確認しておきましょう

- ・ **電話相談窓口などの連絡先**
受診・相談センターなどお住まいの地域の相談窓口、「救急車利用マニュアル」の参照や#7119（救急要請相談）、#8000（こども医療相談）など
その他、生活必需品なども用意しておきましょう。
(体温計・日持ちする食料（5〜7日分）など)



国が承認した新型コロナ抗原定性検査キットを選びましょう

「研究用」ではなく国が承認した「医療用」もしくは「一般用」のキットを使用してください。



国が承認した検査キットの一覧





ほけんだより 12月号

令和4年12月12日
笠間市立
北川根小学校

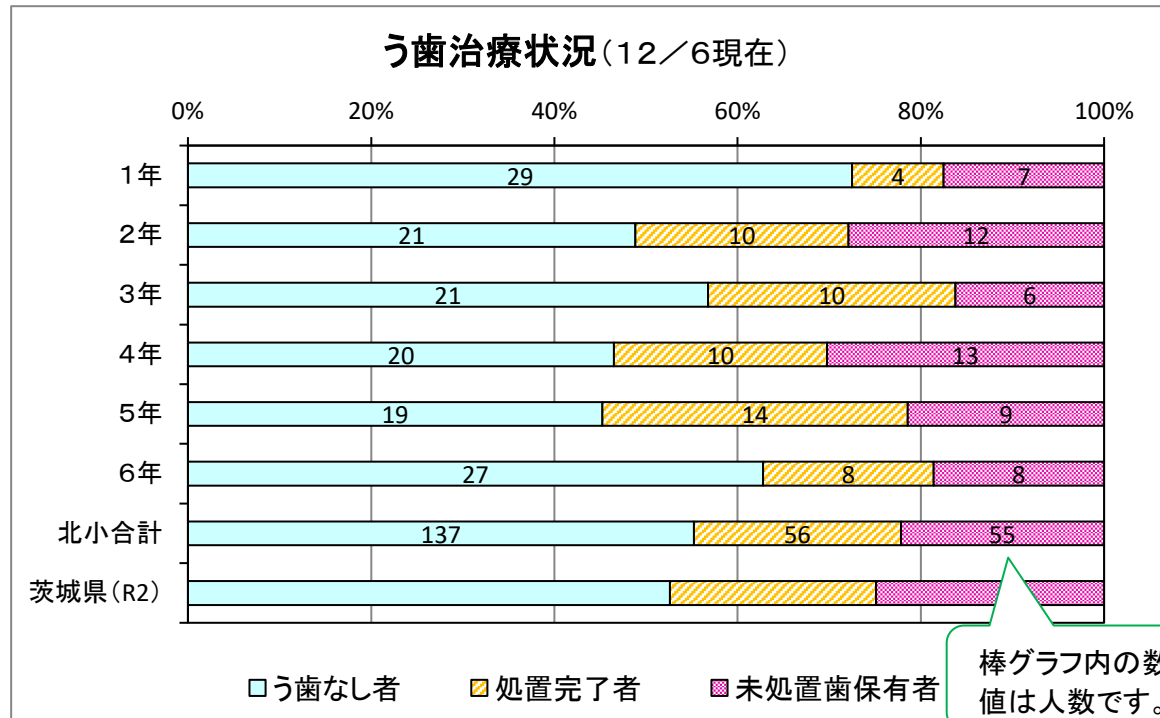


このところ急に寒くなり、本格的な冬の訪れを実感するようになりました。
今年も残りわずかとなりました。今年も新型コロナウイルス感染症の流行が続き、感染症対策を講じた上での生活になりました。全国的にまた流行が拡大していますので、冬休みも、感染症対策や規則正しい生活を心がけ、健康に過ごせるようお願いいたします。



むし歯の治療をしましょう！

5月に行われた歯科検診の結果、治療が必要な児童にはお知らせをしましたが、まだ治療が済んでいない児童もいます。永久歯は一生使う大切な歯ですし、乳歯のむし歯は次に生えてくる永久歯に影響をします。最近では、歯の表面のデンタル・プラーク（歯垢に含まれる細菌の塊）が、肺炎・心筋梗塞・脳梗塞などにも影響していることが分かってきました。子どもの時から歯を健康に保つことは、将来の健康にもつながっています。



<歯科再勧告のお知らせ>

歯科検診後、治療が必要な児童のうち受診結果報告書が未提出の児童に対して再勧告のお知らせを配付します。受診がまだの場合はお早めに受診を、受診済の場合は報告書にご記入の上、学校までご提出ください。



この冬は、ワクチン接種・新型コロナ抗原定性検査キット・解熱鎮痛薬の準備を

！ 新型コロナウイルス感染症と季節性インフルエンザが同時に流行すると、発熱外来がひっ迫する可能性があります。

感染が拡大する前の接種をご検討ください



- ・ **新型コロナワクチンの接種**
新型コロナワクチンの早期の接種をお願いします。
- ・ **インフルエンザワクチンの接種**
65歳以上の方などの定期接種対象者で、接種を希望される方は早めの接種をお願いします。



発熱などの体調不良時にそなえて、早めに購入しておきましょう



- ・ **新型コロナ抗原定性検査キット**
- ・ **解熱鎮痛薬**
かかりつけ薬剤師・薬局にお気軽にご相談ください。



あわせて確認しておきましょう



- ・ **電話相談窓口などの連絡先**
受診・相談センターなどお住まいの地域の相談窓口、「救急車利用マニュアル」の参照や#7119（救急要請相談）、#8000（こども医療相談）など
- その他、生活必需品なども用意しておきましょう。
(体温計・日持ちする食料(5~7日分)など)



国が承認した新型コロナ抗原定性検査キットを選びましょう



「研究用」ではなく国が承認した「医療用」もしくは「一般用」のキットを使用してください。



QRコードは、別添のPDFファイルから読み込んでください。

厚生労働省からお知らせが出ています。
「この冬は、ワクチン接種・新型コロナ抗原定性検査キット・解熱鎮痛薬の準備を」

- 新型コロナ・インフルエンザの感染拡大前の接種検討
 - 新型コロナ抗原定性簡易キット及び解熱鎮痛薬の事前準備
 - 電話相談窓口などの連絡先の確認
 - 国が承認した新型コロナ抗原定性検査キット使用
- 新型コロナウイルス感染症とインフルエンザの同時流行に備えるために以上のことを準備するとよいとのことですので、お知らせいたします。

