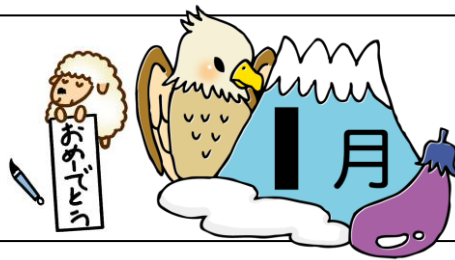


チャレンジ



笠間市立友部小学校

第3学年通信

R5. 1. 10



あけまして おめでとうございます。



2023年を迎え、各ご家庭でも清々しい新年のスタートをきられたことと思います。1月からは、3年生のまとめをするとともに、4年生に向けての準備をしていきます。児童が皆それぞれ自分の目標に向かって努力を重ね、充実した毎日を送れるよう、また、新型コロナ、インフルエンザ感染予防も併せて、担任一同しっかりと支援していきます。



今月の学習予定



| | | | |
|----|--------------------------------|----|--------------------------|
| 国語 | きせつの足音 俳句に親しむ 心が動いたことを詩で表そう | 図工 | ねんどマイタウン |
| 社会 | くらしを守る 市のうつりかわり | 道徳 | いちばんうれしいこと 助かった命 れいぎ正しい人 |
| 算数 | 重さの単位 □を使った式 | 体育 | なわとび |
| 理科 | じしゃくのふしぎ ものの重さ | 総合 | 笠間のステキを調べよう |
| 音楽 | 日本の音楽に親しもう | | |

お知らせ・お願い

☆書き初め会と展示

校内書き初め会では、毛筆で「友だち」と書きます。冬休みの練習の成果を筆に託して思い切り書かせたいと思います。

出来上がった作品は、各教室前に展示します。展示期間は、後日お知らせします。

☆粘土の準備について

1月の図画工作の「ねんどマイタウン」では、油粘土を使用します。2学年で使用していた油粘土と粘土板の準備をお願いいたします。1月16日（月）までにお子様を持たせていただければと思います。よろしくお願いいたします。

☆校外学習について

社会科の「市のうつりかわり」の学習では、市の様子与人々の暮らしの移り変わりについて学習します。そのため、1月25日（水）は1・2組、26日（木）に3・4組が笠間市の民俗資料館に見学に行きます。昔の人々が使っていた道具を実際に見たり、職員の方から話を聞いたりして、子供たちに、今と昔の暮らしの違いを実感してもらえればと思います。



☆学力診断のためのテストを使っての学習について

今年度、3年生は学力診断テストの実施をしません。しかし、これまでの学習内容を確認するテストを行います。これまで行っていたテストとは違い、学習した内容を活用して解く内容になっておりますので、しっかりと復習をして取り組んでいきたいと思ひます。

☆読書と音読について

学力診断テストのような問題を解くためには、長い文章を読んで理解することが必要になります。毎日の音読の積み重ねや読書が読解力を高めます。たくさん本を読むことをお勧めします。

☆縄跳びをがんばりましょう

寒さに負けず外で元気に遊び、体を鍛えるために縄跳びの練習をしていきます。たくさん練習をすると縄跳びが切れたり縄がとれたりすることがあります。縄跳びの長さを調節したり、痛みがないか確認したりして持たせてください。

