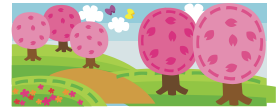


# ほけんだより

4月号

大原小 保健室

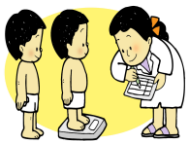


入学・進級おめでとうございます。20名の1年生を迎え、全校児童115名で新学期がスタートしました。健康に気を付けて、元気で楽しい学校生活を送りましょう。

保健室では、こんなことをします。



- 健康診断 ・ 体位測定
- けがや病気のと時の手当て
- 心や体の健康相談
- 保健指導・保健学習



## ★保健室を使うときのやくそく

- けがや病気のと時は担任の先生に必ず話してからいきます。
- けがは、水道水できれいにあらってからいきます。
- 自分のけがや病気の様子をきちんと話します。  
(いつから、体のどこが、どんなふう)
- 相談したいときは、休み時間にいきます。

## 健康診断がはじまります！

4月から6月にかけて健康診断を行います。自分の発育の様子や健康状態を知り異常が見つかったときは、詳しい検査や治療を受けることがとても大切です。保護者の方のご協力をよろしくお願いいたします。

けんしん・けんさ	実施日予定日・学年	けんさをうけるときのやくそく・じゅんび
たいいそくてい 体位測定	4月11日(火) 1・2校時 1・2・3年	・体や髪の毛をせいけつにする。 ・手や足のつめを切る。
しんちよう たいじゆう (身長・体重)	4月12日(水) 1・2校時 4・5・6年	・長い髪は束ねる。 <b>※服装は体育着の半そで・短パンです。</b>
しりょくけんさ 視力検査	体位測定の時 2～5年 4月13日(火) 2校時 1年のみ	・めがねをかけている人は持ってくる。
ちようりょくけんさ 聴力検査	体位測定の時 1・2・3・5年	・耳あかをとっておく。 ・静かに受ける。右耳、左耳の順に検査。
しかけんしん 歯科検診	4月20日(木) 9:00～11:00 全学年	・朝ていねいに歯みがきをして登校する。
しんぞうけんさ 心臓検査 (1年・4年)	5月1日(月) 14:30～15:20 (茨城県総合健診協会) ※二次(該当者)は6/23	・リラックスしてベッドに横になります。 ・4年生女子は、当日までにフェイスタオルを1枚持ってきておいてください。

\*色覚検査は検査項目にはありませんが、希望されるお子様は担任までお申し出ください。

## おうちの方へ

- 新年度の提出物は、4/12までにご提出をお願いします。(保健調査票、緊急カード、アレルギー調査票等)
- 新学期はお子様にとって緊張し、疲れのたまりやすい時期です。睡眠を十分にとり、朝は余裕をもって朝食・排便を済ませ、登校させてください。早ね・早起き・朝ごはんを心がけましょう。
- 2年生～6年生の保護者の方は、毎朝、健康観察入力フォームへ出欠席や体温、体調について入力をお願いします。1年生は登録後の運用になりますので、紙の「健康観察カード」を使用します。

校内でのマスク着用は、ご家庭の判断になります。お子様の体調をみて、咳が出る場合などはマスク着用にご協力いただくと幸いです。また今後、学級や校内で感染症が流行した場合はマスク着用をお願いすることもございます。ご理解、ご協力をお願いいたします。



養護教諭の玉淵桂子(たまぶちけいこ)です。今年度もよろしくお願いいたします。