



学年だより

笠間小学校 第2学年
第2学年通信
令和6年1月9日

本年もよろしくお願ひいたします



新しい年がスタートしました。本日、元気に登校を迎えることができたことを嬉しく思います。

1月からは、2年生のまとめとなる大事な時期です。学習面だけでなく生活面においてもこれまでを振り返りながら3年生に向けての自覚をもち、大きく成長していけるように支援していきます。

元気で充実した毎日が過ごせるよう、担任一同、温かく見守っていきます。今後ともご支援ご協力をお願いします。

1月の行事予定

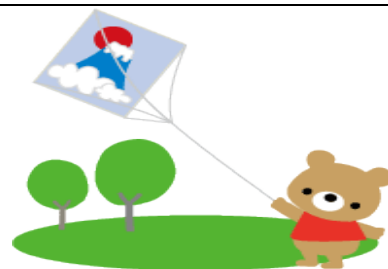


9日(火)	冬季休業明け授業開始日 (給食有り)
15日(月)	身体測定 (半袖、半ズボン体着)
16日(火)	健康タイム
19日(金)	陶芸教室
22日(月)	親子ふれあい教室
22日(月)~26日(金)	校内書初め展
29日(月)	避難訓練(不審者対応)

国語	かさこじぞう 声に出してみよう
算数	1000より大きい数 たし算とひき算のかんけい
生活	冬のくらし あしたへジャンプ
音楽	ずいずいずっころばし あんたがたどこさ なべなべそこぬけ ばんそうあそび
体育	なわとび 体ほぐし運動
図工	たのしくうつして
道徳	どうしてないてるの くみの木と小鳥 ある日のくつばこで 七つの星

2月の主な行事予定

1日(木)	新入児童保護者説明会
6日(火)	健康タイム
11日(日)	建国記念の日
12日(火)	振替休業日
16日(金)	授業参観・学級懇談会
23日(金)	天皇誕生日
29日(木)	6年生を送る会



お願ひとお知らせ

- ★ 19日(金)に陶芸教室があります。当日は講師の先生が来校して指導していただきます。作品は全国こども陶芸展 in かさまに応募する予定です。よごれてもよい服そいで登校させてください。
- ★ なわとび検定が始まります。ご家庭でもなわとびの練習をするよう声かけをお願いします。また、お子さんと一緒に回数を数えていただき、跳んだ数を数える練習をお願いします。なわの長さの調節もお願いします。
- ★ 1月からは学習のまとめの時期です。これまで学習したところを復習する等、自主学習に挑戦したり、九九の練習をしたりするなど継続してできるように励ましの言葉をおかけください。また、お子さんの進み具合をご確認いただくようお願いいたします。
- ★ カイロ類を使用するときは、授業中に手元に出さないように指導
- ★ してます。また、カイロの落とし物も増えております。必ず記名をお願い致します。ご理解・ご協力をお願いします。

