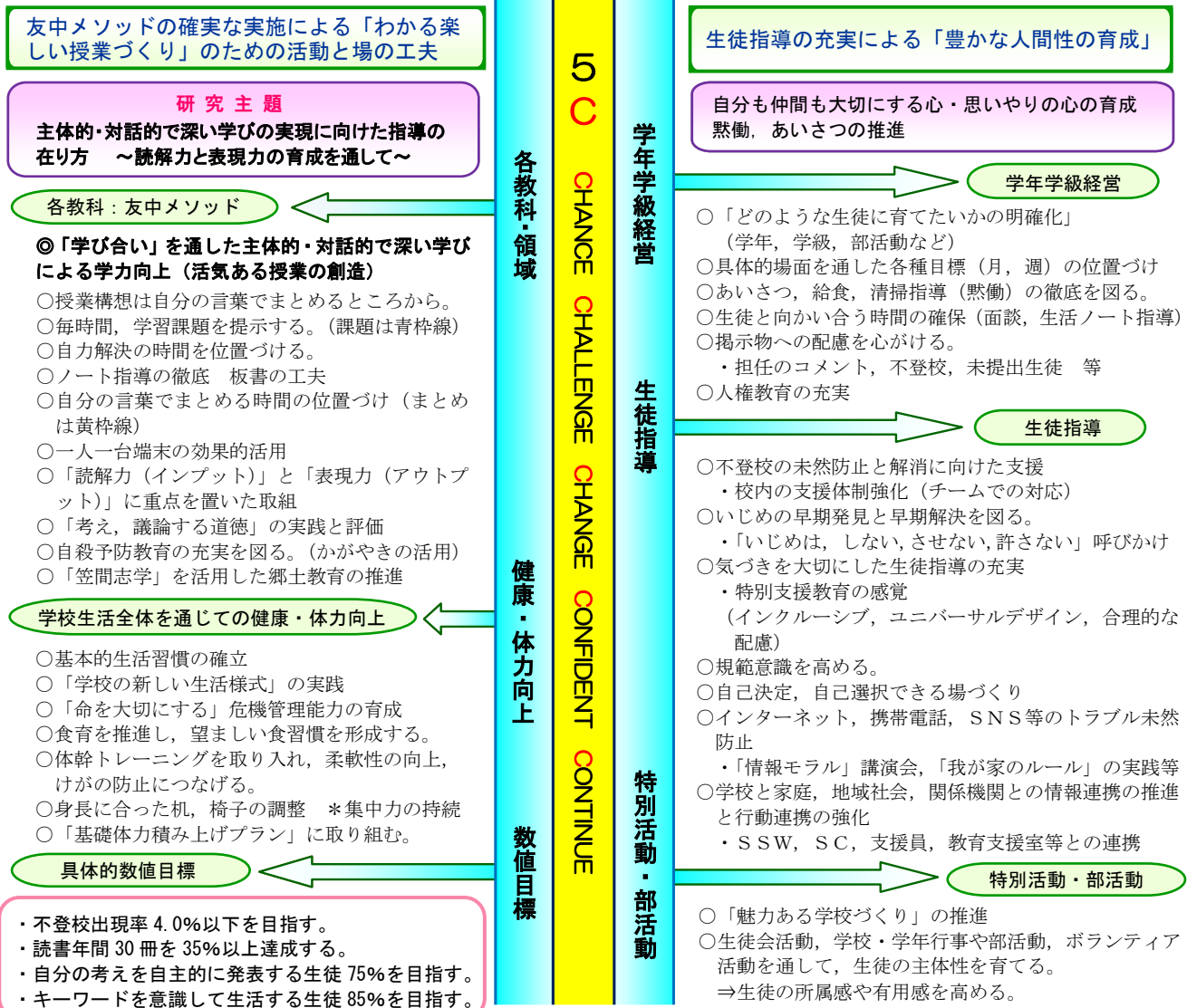
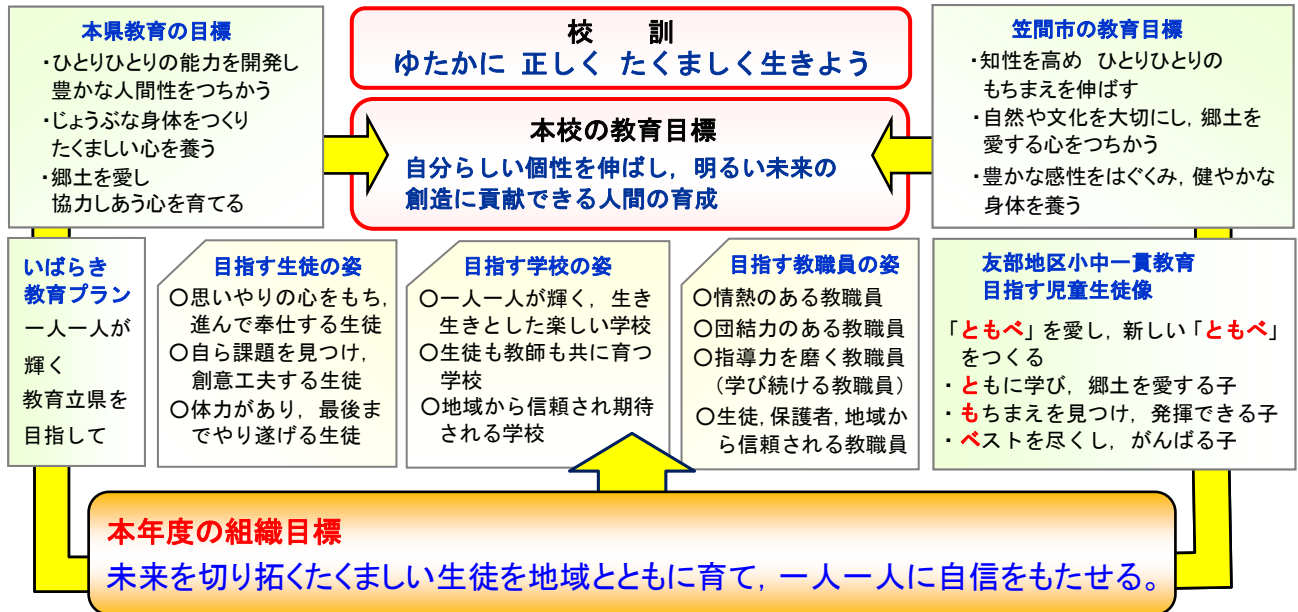


令和3年度 友部中学校グランドデザイン



地域とともにある学校づくり

- ①友部地区小中一貫教育の推進（9年間の連続した学び）
- ②コミュニティ・スクールを生かした教育活動
- ③地域の教育力・教育資源、外部人材の活用
- ④各種たより、ホームページ等での積極的な情報公開
- ⑤学校評価の活用と改善

信頼される学校づくり

- 素早い初期対応（報・連・相・確）
- 説明責任を果たす（出向いての説明）
- 電話での対応（誠実さ、言葉遣い）
- コンプライアンスの推進と研修の充実
- 友部中「働き方・生き方プロジェクト」の実践
- 時間を守る
- 金銭の取り扱い
- 3ない運動+2の遵守